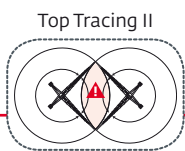
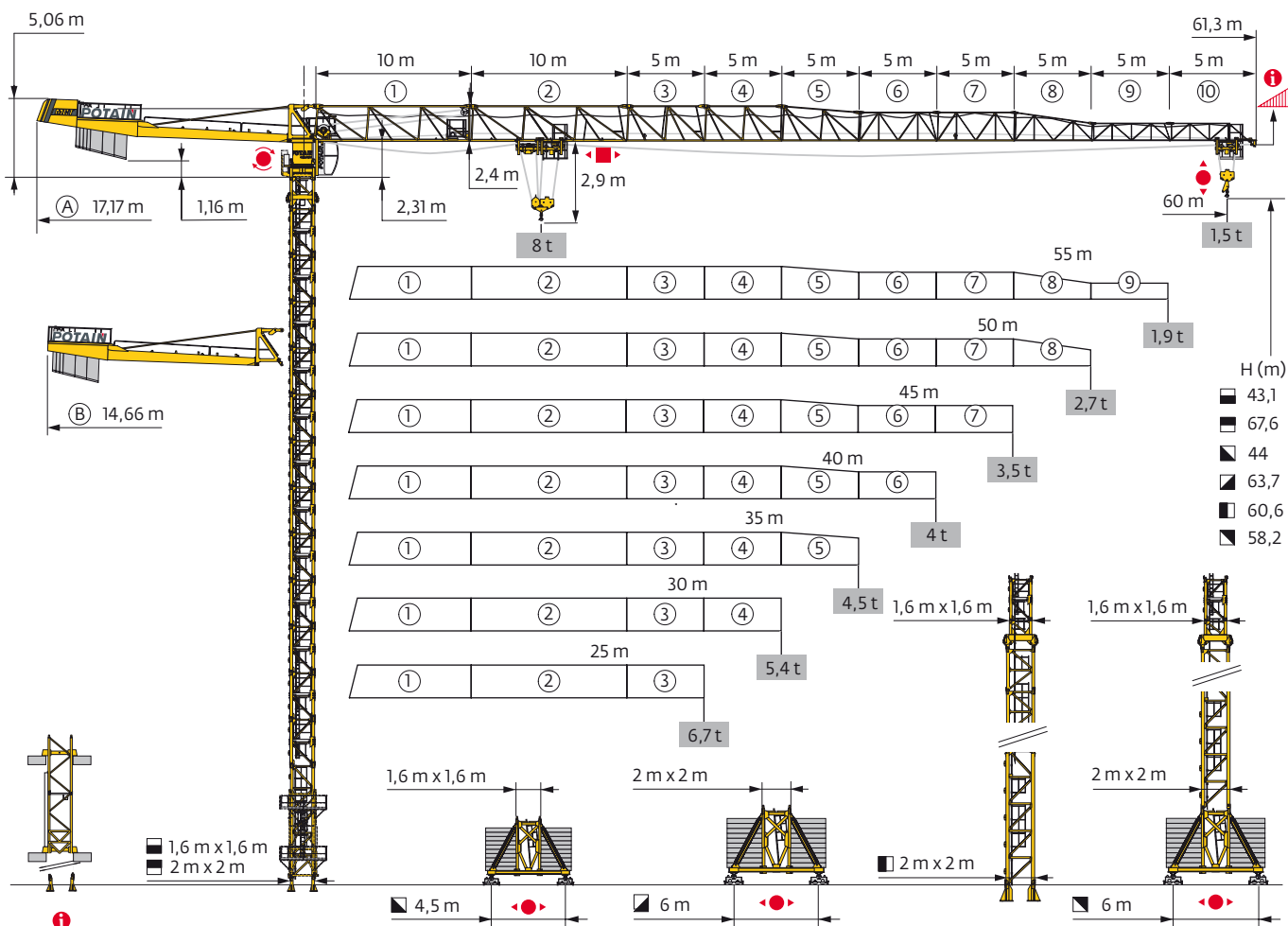


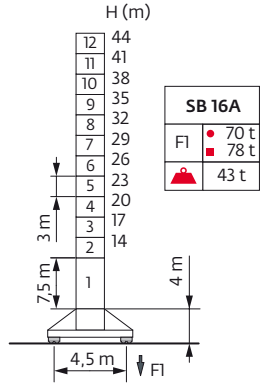
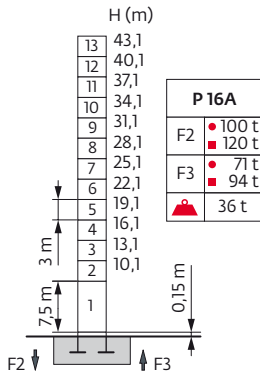
Provisional information

# Potain MCT 178

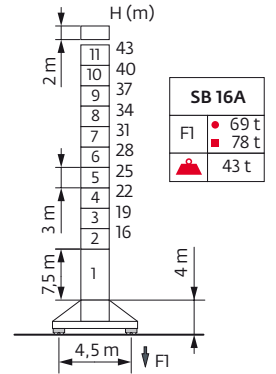
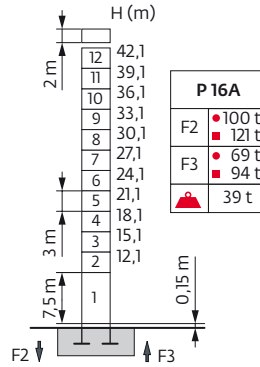


Mât - Réactions / Mast - Reaktionskräfte / Mast - Reactions / Mástil - Reacciones / Torre - Reazioni  
 Tramo - Reações / Реакция опор мачты

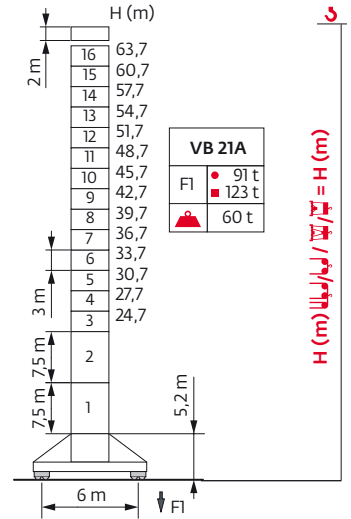
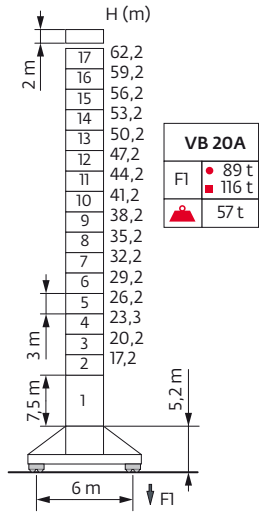
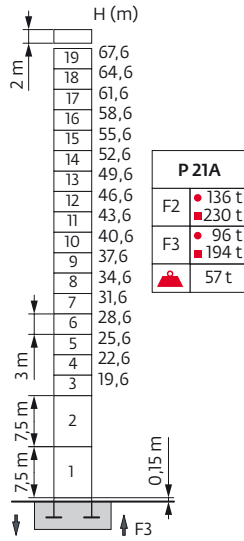
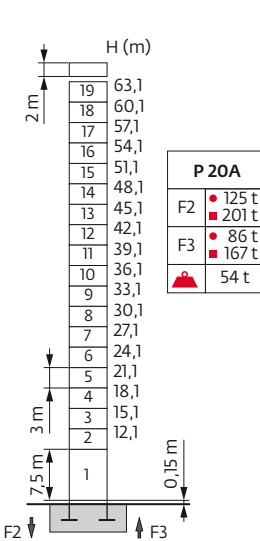
1,6 m City  
 25 m → 60 m



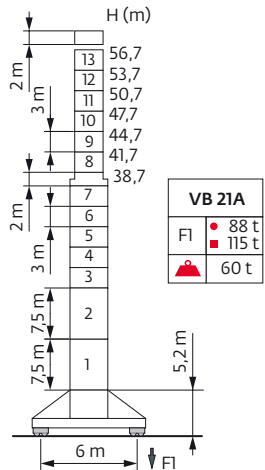
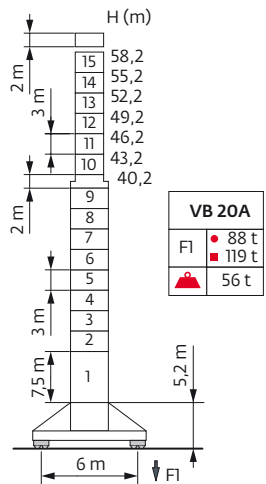
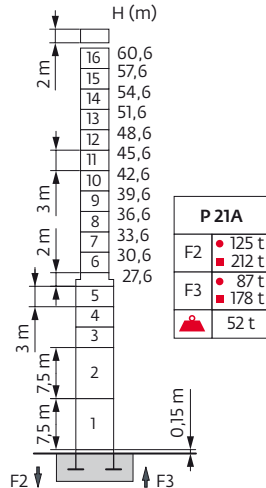
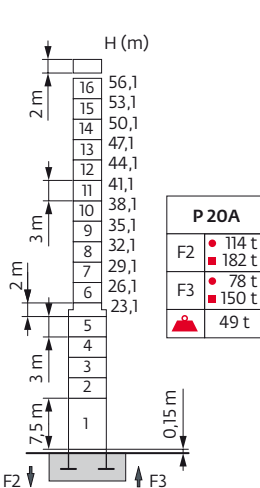
1,6 m  
 25 m → 60 m



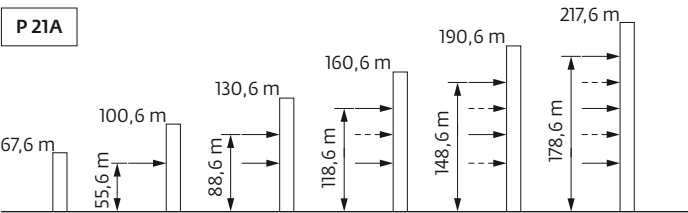
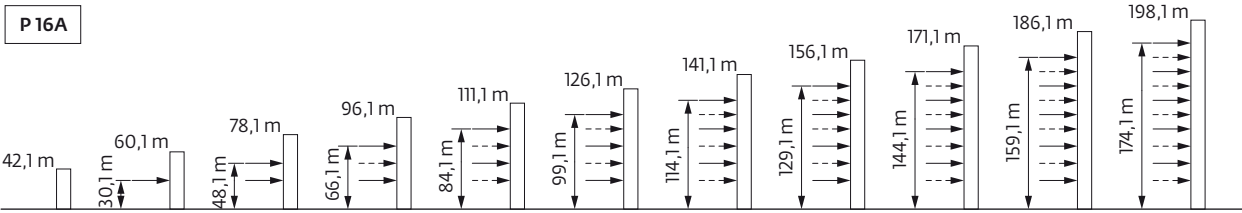
2 m  
 25 m → 60 m



2 m/1,6 m  
 25 m → 60 m



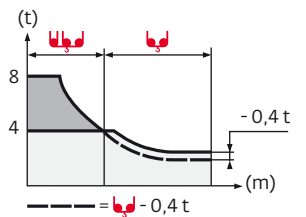
Ancrages / Verankerungen / Anchorages / Anclajes / Ancoraggi  
 Ancoragem / Анкера



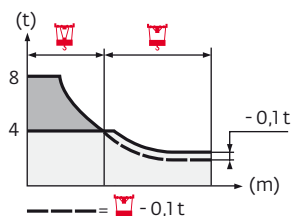
Courbes de charges / Lastkurven / Load curves / Curvas de carga / Curve di carico  
 Curvas de carga / Кривые нагрузок



60 m	2,75	▶	14,3	15	17	20	22	25,2	27,4	30	32	35	37	40	42	45	47	50	52	55	57	60	m
▲▲▲▲			8	7,5	6,5	5,3	4,7	4	4	3,6	3,3	3	2,8	2,55	2,4	2,2	2,05	1,9	1,8	1,7	1,6	1,5	t
55 m	2,75	▶		15,6	17	20	22	25	27,5	29,9	32	35	37	40	42	45	47	50	52	55			m
▲▲▲▲				8	7,2	5,9	5,3	4,5	4	4	3,7	3,3	3,1	2,85	2,65	2,45	2,3	2,15	2,05	1,9			t
50 m	2,75	▶			18,6	20	22	25	27	30	33,1	35,9	37	40	42	45	47	50					m
▲▲▲▲					8	7,4	6,6	5,6	5,1	4,5	4	4	3,9	3,5	3,3	3,1	2,9	2,7					t
45 m	2,75	▶				20,7	22	25	27	30	32	35	36,9	40,1	42	45							m
▲▲▲▲						8	7,5	6,4	5,9	5,2	4,8	4,3	4	4	3,8	3,5							t
40 m	2,75	▶					20,7	22	25	27	30	32	35	36,8	40								m
▲▲▲▲							8	7,4	6,4	5,8	5,2	4,8	4,3	4	4								t
35 m	2,75	▶						20,8	22	25	27	30	32	35									m
▲▲▲▲								8	7,5	6,5	5,9	5,2	4,8	4,3									t
30 m	2,75	▶							20,8	22	25	27	30										m
▲▲▲▲									8	7,5	6,5	5,9	5,2										t
25 m	2,75	▶								20,9	22	25											m
▲▲▲▲										8	7,6	6,5											t



60 m	2,1	▶	14,5	15	17	20	22	26	26,5	30	32	35	37	40	42	45	47	50	52	55	57	60	m
▲▲▲▲			8	7,7	6,7	5,5	4,9	4	4	3,4	3,2	2,85	2,65	2,4	2,25	2,05	1,9	1,75	1,65	1,55	1,45	1,35	t
55 m	2,1	▶		15,8	17	20	22	25	28,4	29	32	35	37	40	42	45	47	50	52	55			m
▲▲▲▲				8	7,4	6,1	5,5	4,7	4	4	3,5	3,2	2,95	2,7	2,5	2,3	2,15	2	1,9	1,75			t
50 m	2,1	▶			18,9	20	22	25	27	30	32	34,1	34,8	37	40	42	45	47	50				m
▲▲▲▲					8	7,5	6,7	5,8	5,3	4,7	4,3	4	4	3,7	3,4	3,2	2,9	2,75	2,55				t
45 m	2,1	▶				21,1	22	25	27	30	32	35	38,2	38,9	40	42	45						m
▲▲▲▲						8	7,6	6,6	6	5,3	4,9	4,4	4	4	3,9	3,6	3,35						t
40 m	2,1	▶					21,3	22	25	27	30	32	35	38,4	39,2	40							m
▲▲▲▲							8	7,7	6,6	6,1	5,4	5	4,5	4	4	3,9							t
35 m	2,1	▶						21,3	22	25	27	30	32	35									m
▲▲▲▲								8	7,7	6,7	6,1	5,4	5	4,5									t
30 m	2,1	▶							21,3	22	25	27	30										m
▲▲▲▲									8	7,7	6,7	6,1	5,4										t
25 m	2,1	▶								21,4	22	25											m
▲▲▲▲										8	7,8	6,7											t



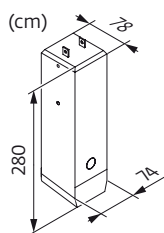
Lest de base / Grundballast / Base ballast / Lastre de base / Zavorra di base  
 Lastro da base / Базовый Балласт

1,6 m City	SB 16A ◀●▶	H (m)	44	41	38	35	32	29	26	23	20	17	14					
		▲≡(t)	84	78	72	66	66	66	66	66	66	66	66	66				
1,6 m	SB 16A ◀●▶	H (m)	43	40	37	34	31	28	25	22	19	16						
		▲≡(t)	84	72	66	66	66	66	66	66	66	66						
2 m	VB 20A ◀●▶	H (m)	62,2	59,2	56,2	53,2	50,2	47,2	44,2	41,2	38,2	35,2	32,2	29,2	26,2	23,2	20,2	17,2
		▲≡(t)	132	108	96	84	72	60	48	36	36	36	36	36	36	36	36	36
	VB 21A ◀●▶	H (m)	63,7	60,7	57,7	54,7	51,7	48,7	45,7	42,7	39,7	36,7	33,7	30,7	27,7	24,7		
		▲≡(t)	132	108	96	84	72	60	48	36	36	36	36	36	36	36		
2 m/1,6 m	VB 20A ◀●▶	H (m)	58,2	55,2	52,2	49,2	46,2	43,2	40,2									
		▲≡(t)	132	120	96	84	72	60	48									
	VB 21A ◀●▶	H (m)	56,7	53,7	50,7	47,7	44,7	41,7	38,7									
		▲≡(t)	132	108	96	84	72	60	48									

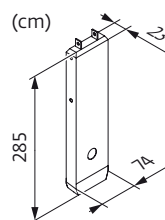
Lest de contre-flèche / Gegenauslegerballast / Counter-jib ballast / Lastre de contra-flècha / Zavorra di controbraccio  
 Lastro da contra lança / Противовес стрелы

▲▲▲	3600 kg	1100 kg	▲≡(kg)
60 m	3	4	15200
55 m	3	4	15200
50 m	3	3	14100
45 m	3	3	14100
40 m	3	2	13000
35 m	3	1	11900
30 m	3	0	10800
25 m	2	3	10500



CAU - 3600 kg



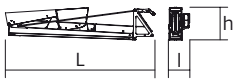
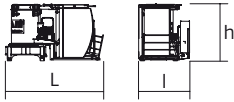

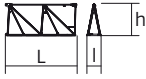

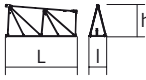

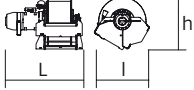
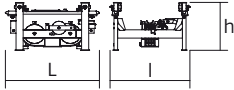
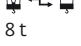
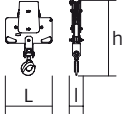

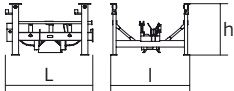
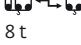
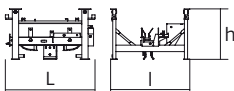
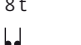
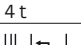
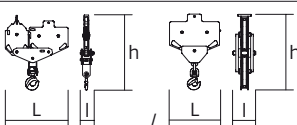
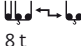

CAV - 1100 kg

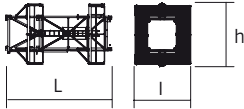
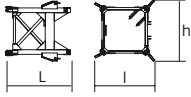
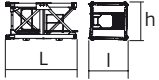
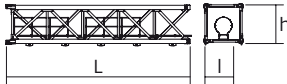
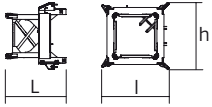
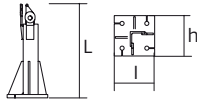
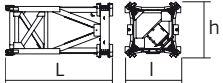
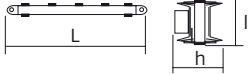
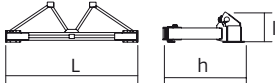


Encombremet et poids / Abmessungen und Gewicht / Dimensions and weight / Dimensiones y peso / Ingombro e peso  
dimensões e pesos / габаритные размеры и вес

Partie tournante / Drehender Kranteil / Slewing crane part / Parte giratoria  
Parte rotante / Parte rotativa / Поворотная часть :  60 m -  50 LVF



Partie tournante / Drehender Kranteil / Slewing crane part Parte giratoria / Parte rotante / Parte rotativa Поворотная часть		L (m)	l (m)	h (m)	kg (+/- 5%)	
Contre-flèche / Gegenausleger Counter-jib / Contra-flecha Contra-braccio / Contra-lança Контр-стрела		① 11,86 ② 11,86	1,62 1,62	2,49 2,49	5145 4960	
Pivot + cabine / Krankopf + Kabine Towerhead + cab / Pivote + cabina Portaralla + cabina / Pivot + cabina Секция поворотной части + кабина		Smart-View	4,32	2,25	2,48	5825
Élément de flèche / Auslegerement Jib section / Elemento de flecha Elemento di braccio / Elemento de lança Секция стрелы		① 50 LVF 7 DVF	11,04	2,93	2,61	4095
Élément de flèche / Auslegerement Jib section / Elemento de flecha Elemento di braccio / Elemento de lança Секция стрелы		③ ④ ⑥ ⑦ ⑨	5,2 5,19 5,18 5,16 5,17	1,05 1,05 1,05 1,05 1,05	2,33 2,33 1,9 1,89 1,17	600 605 390 355 240
Élément de flèche / Auslegerement Jib section / Elemento de flecha Elemento di braccio / Elemento de lança Секция стрелы		②	10,23	1,05	2,36	1455
Élément de flèche / Auslegerement Jib section / Elemento de flecha Elemento di braccio / Elemento de lança Секция стрелы		⑤ ⑧	5,18 5,17	1,05 1,05	2,32 1,88	480 300
Élément de flèche / Auslegerement Jib section / Elemento de flecha Elemento di braccio / Elemento de lança Секция стрелы		⑩	5,1	1,05	1,17	200
Treuil de levage (+ câble) / Hubwerk (+ Seil) Hoisting winch (+ rope) / Mecanismo de elevación (+ cabo) Argano di sollevamento (+ fune) Guincho de elevação (+ cabo) Подъемная лебедка (+ канатом)		50 LVF 50 LVF GH	1,5 1,59	0,96 1,35	0,92 1,26	1200 2020
Chariot / Laufkatze Trolley / Carrello Carro / Carro-distribuidor Тележка		 8 t	1,58	1,33	0,87	280
Moufle / Hubflasche Pulley block / Aparejo Bozzello / Cadernal Полиспаст		 8 t	0,9	0,23	1,41	280
Chariot / Laufkatze Trolley / Carrello Carro / Carro-distribuidor Тележка		 8 t	1,39	1,26	0,95	280
Chariot / Laufkatze Trolley / Carrello Carro / Carro-distribuidor Тележка		 8 t  4 t	1,42 1,51	1,26 1,3	0,95 0,95	280 235
Moufle / Hubflasche Pulley block / Aparejo Bozzello / Cadernal Полиспаст		 8 t  4 t	1,26 0,79	0,27 0,17	1,53 1,36	250 130

<b>Equipement de télescopage / Teleskopierausrüstung / Telescoping equipment</b> <b>Equipo de telescopaje / Equipaggiamento di telescopaggio / Equipamento de telescopagem</b> <b>Оборудование для телескопирования</b>	L (m)	I (m)	h (m)	kg (+/- 5%)	
Cage de télescopage / Teleskopwagen Telescopic cage / Jaula de telescopaje Gabbia di telescopaggio / Gaiola de telescopagem для телескопирования крана	 $\nabla$ 1,6 m $\nabla$ 2 m	6,8 7,3	3,65 3,78	3,9 3,98	3430 4605
L 41 / L 41 Mât de télescopage / Teleskopiermast Telescoping mast / Tramo de telescopaje Elemento di telescopaggio / Tramo de Telescopagem Мачта для телескопирования	 $\nabla$ 1,6 m	2,06	2,12	2,24	1135
<b>Mâture / Mastwerk / Masts</b> <b>Mástil / Torre / Coluna</b> <b>Мачты</b>					
L 46A3 L 66A2 L 68B2	 $\nabla$ 1,6 m $\nabla$ 2 m $\nabla$ 2 m	3,24 3,26 3,26	1,67 2,12 2,12	1,73 2,12 2,12	1180 1410 1528
S 46J S 68J SR 68J	 $\nabla$ 1,6 m $\nabla$ 2 m $\nabla$ 2 m	7,8 7,74 7,74	1,8 2,1 2,1	1,7 2,1 2,1	2630 4170 5175
L 60 / L 40 Mât raccord / Verbindungsmast Connecting mast / Tramo unión Elemento raccordo / Tramo raccordo Переходная мачта	 $\nabla$ 2 m / 1,6 m	2,25	2,45	2,24	2190
<b>Bases / Kranbasen / Crane bases</b> <b>Bases / Basi / Bases</b> <b>фундамент под кран</b>					
Pieds de scellement / VerankerungsfüÙe Fixing angles / Pie de empotramiento Montante da annegare / Angulos fixadores анкера	 P 16A P 20A P 21A	1,14 1,4 1,31	0,49 0,6 0,8	0,49 0,6 0,8	185 300 500
Mât-châssis / Grundmasteinheit Basic mast unit / Tramo-chassis Elemento base / Tramo-chassis Мачта для крепления к шасси	 SB 16A VB 20A VB 21A	3,61 5,07 5,01	1,96 2,39 2,41	1,96 2,39 2,41	2645 4360 4390
Haubans / Mastabstüzungen Struts / Tornapuntas Puntoni / Escoras Растяжка	 SB 16A VB 20A VB 21A	3,18 4,51 4,51	0,25 0,27 0,29	0,24 0,26 0,29	230 390 420
Sommier / Unterwagenhälfte Half-bearer / Testero Testata / Estrutura base Траверса	 SB 16A VB 20A VB 21A	5,08 6,7 6,7	0,61 0,7 0,7	1,79 2,31 2,31	1115 1600 1600

Mécanismes / Triebwerke / Mechanisms / Mecanismos / Meccanismi  
Mecanismos / Механизмы

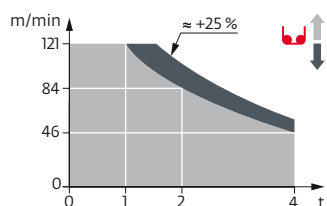
400 V - 50 Hz											ch - PS hp	kW	
	50 LVF 20 Optima	m/min	46	59	84	121	23	29,5	42	60,5	50	37	363 m
		t	4	3	2	1	8	6	4	2			
	50 LVF 20 GH Optima	m/min	43	55	79	113	21,5	27,5	39,5	56,5	50	37	634 m
		t	4	3	2	1	8	6	4	2			
	7 DVF 4	m/min	0 → 79								6,5	4,8	
	RVF 152 Optima+	tr/min U/min rpm	0 → 0,8								2 x 5,5	2 x 4	
	SB 16A RT 324 R ≥ 10 m	m/min	12,5 - 25								2 x 7	2 x 5,2	
	VB 20A VB 21A RT 544 A1 - 2V R ≥ 13 m	m/min	13,5 - 27								4 x 7	4 x 5,2	

IEC 60204-32	kVA
400 V (+10% -10%) 50 Hz	50 LVF / 50 LVF GH : 54 kVA

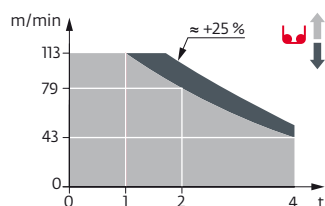
480 V - 60 Hz											ch - PS hp	kW	
	50 LVF 20 Optima	m/min	46	59	84	121	23	29,5	42	60,5	50	37	363 m
		t	4	3	2	1	8	6	4	2			
	50 LVF 20 GH Optima	m/min	43	55	79	113	21,5	27,5	39,5	56,5	50	37	634 m
		t	4	3	2	1	8	6	4	2			
	7 DVF 4	m/min	0 → 79								6,5	4,8	
	RVF 152 Optima+	tr/min U/min rpm	0 → 0,8								2 x 5,5	2 x 4	
	SB 16A RT 324 R ≥ 10 m	m/min	15 - 30								2 x 8,4	2 x 6,2	
	VB 20A VB 21A RT 544 A1 - 2V R ≥ 13 m	m/min	16 - 32								4 x 8,4	4 x 6,2	

IEC 60204-32	kVA
480 V (+6% -10%) 60 Hz	50 LVF / 50 LVF GH: 54 kVA

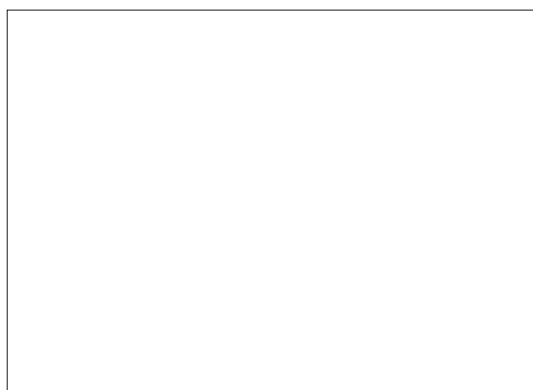
50 LVF 20 Optima



50 LVF 20 GH Optima



	FR	DE	EN	ES	IT	PT	RU
	Appel de flèche	Auslegerüberhöhung	Jib elevation	Elevación de la flecha	Inclinazione braccio	Desvio da lança	подъем стрелы
	Équipements optionnels	Sonderausrüstungen	Options	Equipamiento opcional	Equipaggiamento in opzione	Equipamento opcional	Дополнительное оборудование (опция)
	Réactions en service	Reaktionskräfte in Betrieb	Reactions in service	Reacciones en servicio	Reazioni in servizio	Reacções em serviço	Реакция при работе
	Réactions hors service	Reaktionskräfte außer Betrieb	Reactions out of service	Reacciones fuera de servicio	Reazioni fuori servizio	Reacções fora de serviço	Реакция в покое
	Poids à vide sans lest avec flèche et hauteur maximum	Gewicht ohne Last, ohne Ballast, mit Ausleger und max. Höhe	Weight without load, without ballast, with jib and max. height	Peso en vacío sin lastre, con flecha y altura máxima	Peso a vuoto, senza zavorra, con braccio e altezza massimi.	Peso em vazio sem lastro com lança e altura máxima.	Вес пустого, без балласта, со стрелой, максимальной высоты.
	Poids total du lest	Ballast-Gesamtgewicht	Total ballast weight	Peso total del lastre	Peso totale della zavorra	Peso total do lastro	Общий вес балласта
	Camion 13,4 m	Lkw 13,4 m	Lorry 13,4 m	Camión 13,4 m	Camion 13,4 m	Camião 13,4 m	Ррузовой автомобиль 13,4 м
	Conteneur High Cube 40', et/ou Flat Rack 20'	Container High Cube 40', und/oder Flat Rack 20'	Container High Cube 40', and/or Flat Rack 20'	Contenedor High Cube 40', y/o Flat Rack 20'	Container High Cube 40', e/o Flat Rack 20'	Contentor High Cube 40', e/ou Flat Rack 20'	40-футовый контейнер повышенной вместимости High Cube, и/или 20-футовая открытая платформа Flat Rack
	Cadre d'ancrage serré	Fester Verankerungsrahmen	Tightened anchorage frame	Marco de anclaje de apriete	Quadro di ancoraggio stretto	Quadro de amarração apertado	Прикрепленная анкерная рама
	Cadre d'ancrage desserré	Loser Verankerungsrahmen	Loosened anchorage frame	Marco de anclaje de desapriete	Quadro di ancoraggio allentato	Quadro de amarração solto	Отсоединенная анкерная рама
	Levage	Heben	Hoisting	Elevación	Sollevamento	Elevação	Подъем
	Distribution	Katzfahren	Trolleying	Distribución	Distribuzione	Distribuição	Перемещение по стреле
	Orientation	Schwenken	Slewing	Orientación	Rotazione	Rotação	Поворот
	Translation	Kranfahren	Travelling	Traslación	Traslazione	Translação	Перемещение крана
	Puissance requise	Erforderliche Leistung	Required power	Potencia Necesaria	Potenza richiesta	Potência Necessária	Потребляемая мощность
	Nous consulter	Auf Anfrage	Consult us	Consultarnos	Consultateci	Consultar-nos	Проконсультируйтесь у нас
	Document commercial non contractuel. Pour toute information technique se référer à la notice correspondante.	Unverbindliches Vertriebsdokument. Für technische Informationen, siehe die entsprechenden Anweisungen.	This commercial document is not legally binding. For any technical information, please refer to the corresponding instructions.	Documento comercial no contractual. Para cualquier información técnica, ver la noticia correspondiente.	Documento commerciale non vincolante, per tutte le informazioni tecniche fare riferimento al catalogo istruzioni.	Documento comercial não contractual. Para qualquer informação técnica complementar consultar as respectivas instruções.	Этот коммерческий документ не является юридически обязательным. Для получения технической информации, см. соответствующие инструкции.



[www.manitowoc.com](http://www.manitowoc.com)

**Americas**  
**Manitowoc, Wisconsin, USA**  
 Tel: +1 920 684 6621  
 Fax: +1 920 683 6277

**Shady Grove, Pennsylvania, USA**  
 Tel: +1 717 597 8121  
 Fax: +1 717 597 4062

**Europe, Middle East, Africa**  
**Ecully, France**  
 Tel: +33 (0)4 72 18 20 20  
 Fax: +33 (0)4 72 18 20 00

**China**  
**Shanghai, China**  
 Tel: +86 21 6457 0066  
 Fax: +86 21 6457 4955

**Greater Asia-Pacific**  
**Singapore**  
 Tel: +65 6264 1188  
 Fax: +65 6862 4040